

ขั้นตอน

การยื่นคำขอรับสิทธิประโยชน์จากการฝึกอบรมฝีมือแรงงาน กรณีการฝึกเตรียมเข้าทำงาน

การฝึกเตรียมเข้าทำงาน กรณีฝึกให้กับบุคคลทั่วไป
หรือกรณีรับนักเรียน นิสิต นักศึกษา หรือบุคคลที่ทางราชการส่งมาฝึก



เข้ารับการฝึกกับสถานประกอบการที่เป็นผู้ดำเนินการฝึก
ตามพระราชบัญญัติส่งเสริมการพัฒนาฝีมือแรงงาน พ.ศ. 2545

กรมพัฒนาฝีมือแรงงาน กระทรวงแรงงาน

<http://www.dsd.go.th/sdpa>

มกราคม 2566

สารบัญ



1. การยื่นคำขอรับสิทธิประโยชน์
จากการฝึกอบรมฝีมือแรงงาน กรณีการฝึกเตรียมเข้าทำงาน

1



2. เอกสารประกอบการยื่นคำขอรับความเห็นชอบ
รายละเอียดเกี่ยวกับ การฝึกเตรียมเข้าทำงาน

2



3. ขั้นตอนการยื่นคำขอรับสิทธิประโยชน์
จากการฝึกอบรมฝีมือแรงงาน กรณีการฝึกเตรียมเข้าทำงาน

3



4. การรายงานผลการฝึกและเอกสารที่ใช้ในการยื่น
(การแจ้งผู้สำเร็จการฝึก)

16



5. ขั้นตอนการรายงานผลการฝึก
(การแจ้งผู้สำเร็จการฝึก)

17



6. การติดต่อสอบถามข้อมูลเพิ่มเติม
(สถาบันพัฒนาฝีมือแรงงาน สำนักงานพัฒนาฝีมือแรงงาน)

25



กฎหมายและเอกสารที่เกี่ยวข้อง

26

1. การยื่นคำขอรับสิทธิประโยชน์ จากการฝึกอบรมฝีมือแรงงาน กรณีการฝึกเตรียมเข้าทำงาน



ให้ผู้ซึ่งจัดให้มีการฝึกเตรียมเข้าทำงานตามสาขาอาชีพ
ที่รัฐมนตรีประกาศกำหนดจัดทำรายละเอียดเกี่ยวกับการฝึก
**เสนอต่อนายทะเบียนเพื่อพิจารณาให้ความเห็นชอบ
และให้ยื่นคำขอตามแบบที่กำหนดก่อนวันที่จัดให้มีการฝึกอบรม
ไม่น้อยกว่าสามสิบวัน**

การยื่นคำขอ **ให้ยื่นโดยวิธีการทางอิเล็กทรอนิกส์ของ
กรมพัฒนาฝีมือแรงงานเป็นหลัก** ตามประกาศกรมพัฒนา
ฝีมือแรงงาน เรื่อง หลักเกณฑ์ วิธีการ และเงื่อนไขในการใช้บริการ
ระบบ PRB e-Service ลงวันที่ 26 สิงหาคม พ.ศ. 2564

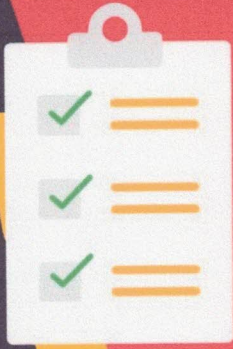


ระบบบริการ PRB e-Service

กรมพัฒนาฝีมือแรงงาน กระทรวงแรงงาน



ในกรณีที่ไม่สามารถยื่นโดยวิธีการทาง
อิเล็กทรอนิกส์ได้ ไม่ว่าจะด้วยเหตุใดก็ตาม
**ให้ยื่นตามจังหวัดที่สถานประกอบการ
ของผู้ซึ่งจัดให้มีการฝึกนั้นตั้งอยู่**



2. เอกสารประกอบการยื่น คำขอรับความเห็นชอบรายละเอียด เกี่ยวกับการฝึกเตรียมเข้าทำงาน

กรณียื่นด้วยวิธีการทางอิเล็กทรอนิกส์ของกรมพัฒนาฝีมือแรงงาน (ระบบ PRB e-Service) ให้จัดเตรียมเอกสาร ดังนี้

1. **หลักสูตรและรายละเอียดเกี่ยวกับการฝึก**ตามแบบที่กรมพัฒนาฝีมือแรงงานกำหนด
2. **รายละเอียดหลักฐานของครูฝึก**
3. **หนังสือส่งตัวจากสถานศึกษาหรือส่วนราชการ** (กรณีที่รับนักเรียน นิสิต นักศึกษา หรือบุคคลที่ราชการส่งเข้าฝึกอบรม)
4. **ข้อมูลรายละเอียดเกี่ยวกับผู้รับการฝึก**ตามแบบที่กรมพัฒนาฝีมือแรงงานกำหนด
5. **ข้อบังคับหรือระเบียบเกี่ยวกับการฝึก**



3. ขั้นตอนการยื่นคำขอรับสิทธิประโยชน์ จากการฝึกอบรมฝีมือแรงงาน กรณีการฝึกเตรียมเข้าทำงาน



ขั้นตอนที่ 3.1

การเข้าระบบ PRB e-Service และ Log-in เข้าสู่ระบบ

ขั้นตอนที่ 3.2

การกรอกข้อมูลคำขอรับความเห็นชอบรายละเอียด
เกี่ยวกับการฝึกเตรียมเข้าทำงาน

ขั้นตอนที่ 3.3

การยืนยัน/รับรองข้อมูลและบันทึกเพื่อส่งข้อมูล
เข้าระบบ

ขั้นตอนที่ 3.4

การตรวจสอบสถานะการรับรอง

ขั้นตอนที่ 3.1 การเข้าระบบ PRB e-Service และ Log-in เข้าสู่ระบบ

เข้าไปที่เว็บไซต์ <http://e-service.dsd.go.th>



ยื่นคำขอรับรองหลักสูตร
และฝึกเตรียมการฝึกอบรม



ยื่นขอความเห็นชอบ
ฝึกเตรียมเข้าทำงาน

3. ขั้นตอนการยื่นคำขอรับสิทธิประโยชน์ จากการฝึกอบรมฝีมือแรงงาน กรณีการฝึกเตรียมเข้าทำงาน



ขั้นตอนที่ 3.2 กรอกข้อมูลคำขอรับความเห็นชอบรายละเอียด เกี่ยวกับการฝึกเตรียมเข้าทำงาน

ระบบบริการ PRB e-Service
กรมพัฒนาฝีมือแรงงาน กระทรวงแรงงาน

คลิกที่คำว่า "เพิ่ม" เพื่อกรอกข้อมูลคำขอรับความเห็นชอบรายละเอียดเกี่ยวกับการฝึกเตรียมเข้าทำงาน

เลขที่เอกสาร	หน่วยงานที่ยื่น	วันที่ขอความเห็นชอบ	สถานะความเห็นชอบ
	ศูนย์ข้อมูลเทคโนโลยีสารสนเทศและสารสื่อสาร	14/1/2564	ดำเนินการ ตรวจสอบ
	สถาบันพัฒนาฝีมือแรงงาน 13 กรุงเทพมหานคร	7/12/2563	อุทธรณ์ร่างสถานประกอบการพิจารณาข้อมูล

ระบบบริการ PRB e-Service
กรมพัฒนาฝีมือแรงงาน กระทรวงแรงงาน

กรอกข้อมูลเขียนที่ / เลือกวัน เดือน ปี / ผู้มีอำนาจทำการแทน / ประเภทบุคคล

ระบบบริการการบูรณาการระบบขอสิทธิประโยชน์สำหรับสถานประกอบการ / ระบบขอรับความเห็นชอบรายละเอียดเกี่ยวกับการฝึกเตรียมเข้าทำงาน

ข้อมูลเอกสาร

เลขที่รับ	เขียนที่	วันที่รับ	เอกสารลงวันที่
	สปก		28/01/2564
ประเภทการฝึกอบรม	ผู้ที่มีอำนาจทำการแทน	การฝึก/สถานที่ฝึก	ประเภทบุคคล
ฝึกเตรียมเข้าทำงาน	นายชว มากมี	ฝึกเอง/จ้างจัดฝึก	ฝึกบุคคลทั่วไป ตามมาตรา 8

นายแดง คำดี
นายชว มากมี
สมยศ มากฐมโค


ฝึกบุคคลทั่วไป ตามมาตรา 8
ฝึกนักเรียน นิสิต นักศึกษา/บุคคลที่ทางราชการส่งมาฝึก ตามมาตรา 18

3. ขั้นตอนการยื่นคำขอรับสิทธิประโยชน์ จากการฝึกอบรมฝีมือแรงงาน กรณีการฝึกเตรียมเข้าทำงาน




ขั้นตอนที่ 3.2

กรอกข้อมูลคำขอรับความเห็นชอบรายละเอียดเกี่ยวกับการฝึกเตรียมเข้าทำงาน



ระบบบริการ PRB e-Service

กรมพัฒนาฝีมือแรงงาน กระทรวงแรงงาน



เลือกยื่นขอรับความเห็นชอบกับหน่วยงาน

เลือกสาขาที่ยื่น

บริการสมัคร / บริการสำหรับสถานประกอบการ / ขอรับความเห็นชอบรายละเอียดเกี่ยวกับการฝึกเตรียมเข้าทำงาน

สาขาที่ยื่น 32253 : สาขากรุงเทพ

ยื่นขอรับความเห็นชอบกับหน่วยงาน

สำนักงานพัฒนาฝีมือแรงงาน 13 กรุงเทพมหานคร

พื้นที่

กรุงเทพมหานครพื้นที่ 1 (ดินแดง)
 กรุงเทพมหานครพื้นที่ 2 (ห้วยขวาง)
 กรุงเทพมหานครพื้นที่ 3 (มีนบุรี)
 กรุงเทพมหานครพื้นที่ 4 (ลาดพร้าว)
 กรุงเทพมหานครพื้นที่ 5 (ราชบุรีมุนีนาถ)

กรณียื่นขอรับความเห็นชอบกับหน่วยงาน สพร.13 ให้เลือกเขตพื้นที่ที่ สพร.13 และพื้นที่ 1 - 5 ด้วย

3. ขั้นตอนการยื่นคำขอรับสิทธิประโยชน์ จากการฝึกอบรมฝีมือแรงงาน กรณีการฝึกเตรียมเข้าทำงาน



ขั้นตอนที่ 3.2

กรอกข้อมูลคำขอรับความเห็นชอบรายละเอียดเกี่ยวกับการฝึกเตรียมเข้าทำงาน

ข้อมูลบริษัท

ข้อมูลบริษัท

เลขที่บัญชีผู้ประกอบกิจการ 3133263393412

ชื่อบริษัท บริษัท ดาวนำดื่ม จำกัด

โดย

ที่อยู่ เลขที่ 1/7 หมู่ที่ 6 ตระก/ซอย - ถนน เพชรเกษม ตำบล / แขวง ทหาราบ อำเภอ / เขต เมืองเพชรบุรี จังหวัด เพชรบุรี รหัสไปรษณีย์ 76000 โทรศัพท์ 0325555551 โทรสาร 0325555556

ประเภทกิจการ นำดื่ม

รอบปีภาษี มกราคม - ธันวาคม

จำนวนพนักงาน ขณะยื่นคำขอมิถึงจำนวนทั้งสิ้น 0 คน ชาย 0 คน หญิง 0 คน

สถานที่ฝึก กรอกข้อมูลสถานที่ฝึกให้ครบถ้วน

เลือกสถานที่ฝึก

สถานที่ฝึก ฝึกในสถานประกอบการฝึกในสถานที่อื่น

ฝึกในสถานประกอบการฝึกในสถานที่อื่น
ฝึกในศูนย์ฝึกอบรมฝีมือแรงงาน

ชื่อสถานที่ฝึก บริษัท เทสเดรียม สถานที่ฝึกตั้งอยู่เลขที่ 111 หมู่ที่ 1 ตระก/ซอย 111 ถนน 111

จังหวัด เพชรบุรี อำเภอ/เขต เมืองเพชรบุรี ตำบล/แขวง ทหาราบ

รหัสไปรษณีย์ 11111 โทรศัพท์ 1111111111 โทรสาร

ชื่อผู้ติดต่อ นายแดง คำดี โทรศัพท์ 1111111111 โทรสาร

3. ขั้นตอนการยื่นคำขอรับสิทธิประโยชน์ จากการฝึกอบรมฝีมือแรงงาน กรณีการฝึกเตรียมเข้าทำงาน



ขั้นตอนที่ 3.2

กรอกข้อมูลคำขอรับความเห็นชอบรายละเอียดเกี่ยวกับการฝึกเตรียมเข้าทำงาน

หลักสูตร

ข้อมูลหลักสูตร ข้อมูลเอกสารประกอบการพิจารณา

รายชื่อหลักสูตร

ลำดับ	ชื่อหลักสูตร	ระยะเวลาในการฝึกอบรม (ชั่วโมง)	สาขาอาชีพ	สถานะ
				เพิ่มหลักสูตร

คลิกเพิ่มหลักสูตร กรอกข้อมูลหลักสูตรให้ครบถ้วน

หลักสูตร

เลือกข้อมูลประเภทหลักสูตร/หลักสูตรที่ใช้ในการฝึกอบรม/สาขาอาชีพ

เพิ่ม/แก้ไข ข้อมูลหลักสูตร

ประเภทหลักสูตร	หลักสูตรใหม่
หลักสูตรที่ใช้ในการฝึกอบรม*	หลักสูตรที่สถานศึกษาเป็นผู้ดำเนิน
สาขาอาชีพ	ช่างไฟฟ้า อิเล็กทรอนิกส์และคอมพิวเตอร์
ชื่อหลักสูตร	เตรียมระบบ e-Service
ระยะเวลาในการฝึกอบรม	30 ชั่วโมง (ไม่น้อยกว่า 30 ชั่วโมง)
ฝึกระหว่างวันที่	30/03/2564 ถึง 30/04/2564

ระยะเวลาไม่น้อยกว่า 30 ชั่วโมง

ต้องยื่นคำขอก่อนวันที่จัดให้มีการฝึกอบรมไม่น้อยกว่า **สามสิบวัน**

หลักสูตรที่ใช้สำหรับพัฒนาฝีมือแรงงานกลุ่ม ข้าราชการในสถานประกอบการ (กรณีบุคคลทั่วไปภาค)

หลักสูตรของสถานศึกษา (กรณีในภาคเรียน นิตย นวัตกรรม หรือบุคคลที่รับการอบรมภาค)

หลักสูตรของสถานประกอบการ (กรณีในภาคเรียน นิตย นวัตกรรม หรือบุคคลที่รับการอบรมภาค)

หลักสูตรที่สถานศึกษาเป็นผู้ดำเนินการฝึกในสถานประกอบการ (กรณีในภาคเรียน นิตย นวัตกรรม หรือบุคคลที่รับการอบรมภาค)

หลักสูตรที่สถานประกอบการเป็นผู้ดำเนินการฝึกในสถานประกอบการ (กรณีในภาคเรียน นิตย นวัตกรรม หรือบุคคลที่รับการอบรมภาค)

หลักสูตรใหม่

หลักสูตรเดิมที่เคยดำเนินการเห็นชอบแล้ว (ของตัวเอง)

หลักสูตรเดิมที่เคยดำเนินการเห็นชอบแล้ว (ของสถานประกอบการอื่น)

หลักสูตรของกรม

ไม่ได้รับ

ช่างก่อสร้าง

ช่างอุตสาหกรรม

ช่างเครื่องกล

ช่างไฟฟ้า อิเล็กทรอนิกส์และคอมพิวเตอร์

ช่างอุตสาหกรรมศิลป์

เกษตรอุตสาหกรรม

ทอผ้า

3. ขั้นตอนการยื่นคำขอรับสิทธิประโยชน์ จากการฝึกอบรมฝีมือแรงงาน กรณีการฝึกเตรียมเข้าทำงาน



ขั้นตอนที่ 3.2

กรอกข้อมูลคำขอรับความเห็นชอบรายละเอียดเกี่ยวกับการฝึกเตรียมเข้าทำงาน

จำนวนผู้รับการศึกษาทั้งหมด 15 คน

**กรอกข้อมูลครูฝึกพร้อมแนบเอกสารที่เกี่ยวข้อง
ในกรณีที่มีครูฝึกมากกว่า 1 คน
ให้คลิก "เพิ่มครูฝึก"**

+ เพิ่มครูฝึก

ชื่อ-นามสกุล นายสมมติ ธรรมิ
ตำแหน่งปัจจุบัน หัวหน้าแผนกช่างกล
ประสบการณ์ทำงาน 2 ปี
ระดับการศึกษา ป.ตรี
สาขาการศึกษา เครื่องกล
รายละเอียดหลักฐานของครูฝึก **ดาวน์โหลด** **ลบเอกสาร**
หนังสือรับรองผ่านการทดสอบมาตรฐานฝีมือแรงงานแห่งชาติ **ดาวน์โหลด** **ลบเอกสาร**
หนังสือหลักฐานการอบรมหลักสูตรเกี่ยวกับการสอนไม่น้อยกว่า 30 ชั่วโมง
หรือหลักฐานแสดงประสบการณ์ในการสอนไม่น้อยกว่า 6 เดือน
ดาวน์โหลด **ลบเอกสาร**
ลบครูฝึก

ชื่อครูฝึก (จำกัดครูฝึก 1 คนต่อผู้เข้าฝึกอบรม 16 คน)

ชื่อ-นามสกุล สอง
ตำแหน่งปัจจุบัน 222
ประสบการณ์ทำงาน 1 ปี
ระดับการศึกษา ป.ตรี
สาขาการศึกษา การเงินบัญชี
รายละเอียดหลักฐานของครูฝึก **ดาวน์โหลด** **ลบเอกสาร**
หนังสือรับรองผ่านการทดสอบมาตรฐานฝีมือแรงงานแห่งชาติ **ดาวน์โหลด** **ลบเอกสาร**
หนังสือหลักฐานการอบรมหลักสูตรเกี่ยวกับการสอนไม่น้อยกว่า 30 ชั่วโมง
หรือหลักฐานแสดงประสบการณ์ในการสอนไม่น้อยกว่า 6 เดือน
Browse
ลบครูฝึก

3. ขั้นตอนการยื่นคำขอรับสิทธิประโยชน์ จากการฝึกอบรมฝีมือแรงงาน กรณีการฝึกเตรียมเข้าทำงาน



ขั้นตอนที่ 3.2

กรอกข้อมูลคำขอรับความเห็นชอบรายละเอียดเกี่ยวกับการฝึกเตรียมเข้าทำงาน

จำนวนผู้รับการฝึกอบรมตลอดชีพไปตามมาตรา 8	ชาย	10 คน	หญิง	10 คน	รวม	20 คน
จำนวนผู้รับการฝึกนักเรียน นิสิต นักศึกษา/บุคคลที่ทางราชการส่งมาฝึกตามมาตรา 18 (ทวีภาคี)	ชาย	0 คน	หญิง	0 คน	รวม	0 คน
ระบุนหน่วยงานที่ส่งมาฝึก(หากมีมากกว่า 1 แห่ง ให้ใส่ comma ด้าน)						
จำนวนผู้รับการฝึกนักเรียน นิสิต นักศึกษา/บุคคลที่ทางราชการส่งมาฝึกตามมาตรา 18 (สหกิจศึกษา)						
ระบุนหน่วยงานที่ส่งมาฝึก(หากมีมากกว่า 1 แห่ง ให้ใส่ comma ด้าน)						

ลำดับ	รายละเอียดเกี่ยวกับรายการค่าใช้จ่ายในการดำเนินการฝึก	ประมาณการค่าใช้จ่าย
1	ค่าสอนหรือค่าตอบแทนวิทยากร เท่าที่จ่ายจริงไม่เกินวันละ 1,200 บาท ทั้งนี้ ไม่เกินวันละแปดชั่วโมง	1000 บาท
2	ค่าพาหนะเดินทางสำหรับผู้เข้ารับการฝึก ในวันหรืองานตัวเข้ารับการฝึก และในวันหรือคืนทางกลับผู้เข้ารับการฝึก เมื่อสำเร็จการฝึก เท่าที่จ่ายจริงไม่เกินเที่ยวละ 1,000 บาท	5000 บาท
3	ค่าพาหนะเดินทางสำหรับผู้เข้ารับการฝึกในระหว่างเข้ารับการฝึก เท่าที่จ่ายจริงไม่เกินวันละ 100 บาท เฉพาะวันหรือเข้ารับการฝึก	0 บาท
4	ค่าอาหารและค่าอาหารว่างและเครื่องดื่มสำหรับผู้เข้ารับการฝึก และผู้สอนหรือวิทยากรเท่าที่จ่ายจริงไม่เกินคนละ 200 บาทต่อวัน เฉพาะวันหรือเข้ารับการฝึก	2000 บาท
5	ค่าเขียนหนังสือสำหรับผู้เข้ารับการฝึก	0 บาท
6	ค่าที่พักสำหรับผู้เข้ารับการฝึก เท่าที่	0 บาท
7	ค่าเครื่องแต่งกายสำหรับผู้เข้ารับการฝึก เท่าที่จ่ายจริงไม่เกิน 2,000 บาท	0 บาท
8	ค่าจัดเช่าเอกสารประกอบการฝึก เท่าที่จ่ายจริงไม่เกินคนละ 3,000 บาท	0 บาท
9	ค่าอุปกรณ์ป้องกันอันตรายส่วนบุคคล หรือเครื่องมือประจำตัวสำหรับผู้เข้ารับการฝึก ที่จำเป็นต้องใช้ในการฝึกอบรมฝีมือแรงงาน เท่าที่จ่ายจริงไม่เกินคนละ 3,000 บาท	1000 บาท
10	ค่าประทับรอยนิ้วมือระหว่างกรอกฝึกสำหรับผู้เข้ารับการฝึกเท่าที่จ่ายจริงไม่เกินคนละ 3,000 บาท	0 บาท
	รวมทั้งสิ้น	9000 บาท

กรอกข้อมูลจำนวนผู้รับการฝึกตามประเภท (บุคคลทั่วไป ทวีภาคี สหกิจศึกษา)

กรอกตัวเลขประมาณการค่าใช้จ่ายในแต่ละรายการ

3. ขั้นตอนการยื่นคำขอรับสิทธิประโยชน์ จากการฝึกอบรมฝีมือแรงงาน กรณีการฝึกเตรียมเข้าทำงาน



ขั้นตอนที่ 3.2

กรอกข้อมูลคำขอรับความเห็นชอบรายละเอียดเกี่ยวกับการฝึกเตรียมเข้าทำงาน

สถานประกอบการเผยแพร่ ยื่นยอมให้เผยแพร่

การตรวจสอบหลักสูตร รอดการตรวจสอบ

ตกลง ปิด ยกเลิก

คลิก "ตกลง" และคลิกเลือกแถบข้อมูลเอกสารประกอบการพิจารณา

ข้อมูลหลักสูตร ข้อมูลเอกสารประกอบการพิจารณา

กรอกข้อมูลเอกสารประกอบการพิจารณาโดยแนบไฟล์เอกสารประกอบการพิจารณา

ดาวน์โหลด

ดาวน์โหลดเอกสารและใส่ข้อมูลให้ครบถ้วน จากนั้น browse... เพื่ออัปโหลดเอกสารเข้าระบบ

ดาวน์โหลด

ดาวน์โหลด

ดาวน์โหลด

ดาวน์โหลด

ดาวน์โหลด

Browse...

3. ขั้นตอนการยื่นคำขอรับสิทธิประโยชน์ จากการฝึกอบรมฝีมือแรงงาน กรณีการฝึกเตรียมเข้าทำงาน



ขั้นตอนที่ 3.2

ตัวอย่างเอกสารดาวน์โหลด ตามหน้า 10

กรอกข้อมูลคำขอรับความช่วยเหลือเกี่ยวกับ
การฝึกเตรียมเข้าทำงาน

กรมส่งเสริมการค้าระหว่างประเทศ
กระทรวงพาณิชย์

กรมส่งเสริมการค้าระหว่างประเทศ

๑. ข้อมูลทั่วไป

๑. ชื่อผู้ขอ _____

๒. ที่อยู่ของผู้ขอ _____

๒. ข้อมูล

ร.ร.	หลักสูตร	ระยะเวลา	
		พ.ศ.	ปี

๓. ข้อมูล

๓.1 ชื่อ _____ พ.ศ. _____

ตำแหน่ง _____

๓.2 ชื่อ _____ พ.ศ. _____

ตำแหน่ง _____

๓.3 ชื่อ _____ พ.ศ. _____

ตำแหน่ง _____

๓.4 ชื่อ _____ พ.ศ. _____

ตำแหน่ง _____

๔. ข้อมูล

๔.1 ชื่อ _____ พ.ศ. _____

๔.2 ชื่อ _____ พ.ศ. _____

๔.3 ชื่อ _____ พ.ศ. _____

๔.4 ชื่อ _____ พ.ศ. _____

๔.5 ชื่อ _____ พ.ศ. _____

๔.6 ชื่อ _____ พ.ศ. _____

๔.7 ชื่อ _____ พ.ศ. _____

๔.8 ชื่อ _____ พ.ศ. _____

๔.9 ชื่อ _____ พ.ศ. _____

๔.10 ชื่อ _____ พ.ศ. _____

๔.11 ชื่อ _____ พ.ศ. _____

๔.12 ชื่อ _____ พ.ศ. _____

๔.13 ชื่อ _____ พ.ศ. _____

๔.14 ชื่อ _____ พ.ศ. _____

๔.15 ชื่อ _____ พ.ศ. _____

๔.16 ชื่อ _____ พ.ศ. _____

๔.17 ชื่อ _____ พ.ศ. _____

๔.18 ชื่อ _____ พ.ศ. _____

๔.19 ชื่อ _____ พ.ศ. _____

๔.20 ชื่อ _____ พ.ศ. _____

๔.21 ชื่อ _____ พ.ศ. _____

๔.22 ชื่อ _____ พ.ศ. _____

๔.23 ชื่อ _____ พ.ศ. _____

๔.24 ชื่อ _____ พ.ศ. _____

๔.25 ชื่อ _____ พ.ศ. _____

๔.26 ชื่อ _____ พ.ศ. _____

๔.27 ชื่อ _____ พ.ศ. _____

๔.28 ชื่อ _____ พ.ศ. _____

๔.29 ชื่อ _____ พ.ศ. _____

๔.30 ชื่อ _____ พ.ศ. _____

3. ขั้นตอนการยื่นคำขอรับสิทธิประโยชน์ จากการฝึกอบรมฝีมือแรงงาน กรณีการฝึกเตรียมเข้าทำงาน



ขั้นตอนที่ 3.2

ตัวอย่างเอกสารดาวน์โหลด ตามหน้า 10

กรอกข้อมูลคำขอรับความเห็นชอบรายละเอียดเกี่ยวกับการฝึกเตรียมเข้าทำงาน

ข้อมูลรายละเอียดเกี่ยวกับผู้รับการฝึกเตรียมเข้าทำงาน

ชื่อหลักสูตร..... มีชุดค่าฝึก

สาขาอาชีพ..... รุ่นที่..... มีนายทะเบียน/นักจิตวิทยา/บุคลากรทางการแพทย์/วิชาชีพ (เฉพาะวิชาชีพ/เทคนิค)

ระหว่างวันที่..... ถึงวันที่..... จำนวน..... ชั่วโมง

สถานที่ฝึก.....

ลำดับ	เลขที่บัตรประชาชน	ชื่อ - สกุล	อายุ	วุฒิการศึกษา	หน่วยงาน/สถานศึกษา ที่ส่งมาฝึก <small>(กรณีมีชื่อ/นามเดิม/ชื่อ/นามสกุล หรือบุคคลที่ราชการส่งมาฝึก)</small>	เลขที่สัญญาการฝึกอบรม	สำหรับนายทะเบียนหรือนักงาน เจ้าหน้าที่ตรวจสอบความถูกต้อง		
							ถูกต้อง	ไม่ถูกต้อง	หมายเหตุ

3. ขั้นตอนการยื่นคำขอรับสิทธิประโยชน์ จากการฝึกอบรมฝีมือแรงงาน กรณีการฝึกเตรียมเข้าทำงาน



ขั้นตอนที่ 3.3

การยืนยัน/รับรองข้อมูลและกดบันทึกเพื่อส่งข้อมูลเข้าระบบ

สถานะการรับรอง

อยู่ระหว่างสถานประกอบการแจ้ง ✓ **เลือกสถานะการรับรอง**

...

อยู่ระหว่างสถานประกอบการจัดทำข้อมูล
ส่งข้อมูล

ผู้ดำเนินการฝึกจัดให้มีข้อบังคับหรือระเบียบเกี่ยวกับการฝึก และทำสัญญาการฝึกเป็นหนังสือกับผู้รับการฝึกตามประกาศคณะกรรมการส่งเสริมการพัฒนาฝีมือแรงงาน เรื่อง กำหนดรายการตามสัญญาการฝึกเตรียมเข้าทำงาน ลงวันที่ 16 มิถุนายน พ.ศ. 2546 โดยผู้ดำเนินการฝึกเก็บเอกสารดังกล่าวไว้เพื่อให้นายทะเบียนหรือพนักงานเจ้าหน้าที่ตรวจสอบ*

ขอรับรองว่าเป็นความจริงทุกประการ*

ติ๊กช่องยืนยันการจัดเก็บเอกสารไว้เพื่อให้นายทะเบียนหรือพนักงานเจ้าหน้าที่ตรวจสอบ และช่องขอรับรองว่าเป็นความจริงทุกประการ และกดบันทึกเพื่อส่งข้อมูลเข้าระบบ


บันทึก ย้อนกลับ

3. ขั้นตอนการยื่นคำขอรับสิทธิประโยชน์ จากการฝึกอบรมฝีมือแรงงาน กรณีการฝึกเตรียมเข้าทำงาน




ขั้นตอนที่ 3.3. การยืนยัน/รับรองข้อมูลและกดบันทึกเพื่อส่งข้อมูลเข้าระบบ

เมื่อสถานประกอบการฝึกครบถ้วนเรียบร้อยแล้ว
ให้ตรวจสอบที่คอลัมน์ “สถานะการรับรอง”



ระบบบริการ PRB e-Service

กรมพัฒนาฝีมือแรงงาน กระทรวงแรงงาน



เมื่อกรอกข้อมูลครบถ้วนและบันทึกส่งข้อมูลในระบบเรียบร้อยแล้ว
สถานะจะขึ้น “ส่งข้อมูล”
หากยังไม่คลิกส่งข้อมูลสถานะจะขึ้น
“อยู่ระหว่างสถานประกอบการจัดทำข้อมูล”

เลขที่เอกสาร	หน่วยงานที่ยื่น	วันที่ขอการรับรอง	สถานะการรับรอง	+ เพิ่ม
015	สำนักงานพัฒนาฝีมือแรงงานเพชรบุรี	5/2/2564	รอพิจารณาให้ความเห็นชอบ	รายละเอียด
-	สำนักงานพัฒนาฝีมือแรงงานเพชรบุรี	2/2/2564	ดำเนินการ ตรวจสอบ	รายละเอียด
-	สถาบันพัฒนาฝีมือแรงงาน 13 กรุงเทพมหานคร	2/2/2564	ส่งข้อมูล	รายละเอียด
013	สำนักงานพัฒนาฝีมือแรงงานเพชรบุรี	29/1/2564	ดำเนินการ ตรวจสอบ	รายละเอียด
012	สำนักงานพัฒนาฝีมือแรงงานเพชรบุรี	21/1/2564	อยู่ระหว่างสถานประกอบการจัดทำข้อมูล	รายละเอียด
-	ศูนย์ข้อมูลเทคโนโลยีสารสนเทศและการสื่อสาร	14/1/2564	ดำเนินการ ตรวจสอบ	รายละเอียด
-	สถาบันพัฒนาฝีมือแรงงาน 13 กรุงเทพมหานคร	7/12/2563	อยู่ระหว่างสถานประกอบการจัดทำข้อมูล	แก้ไข ลบ
ทดสอบ	ศูนย์ข้อมูลเทคโนโลยีสารสนเทศและการสื่อสาร	6/12/2563	ดำเนินการ ตรวจสอบ	รายละเอียด
ทดสอบ	ศูนย์ข้อมูลเทคโนโลยีสารสนเทศและการสื่อสาร	6/12/2563	ดำเนินการ ตรวจสอบ	รายละเอียด
-	สถาบันพัฒนาฝีมือแรงงาน 13 กรุงเทพมหานคร	3/12/2563	ไม่เห็นชอบ	แก้ไข ลบ

3. ขั้นตอนการยื่นคำขอรับสิทธิประโยชน์ จากการฝึกอบรมฝีมือแรงงาน กรณีการฝึกเตรียมเข้าทำงาน



ขั้นตอนที่ 3.4 การตรวจสอบสถานะการรับรอง

สถานประกอบการสามารถตรวจสอบผลการยื่นคำขอรับสิทธิประโยชน์ได้ที่คอลล์เซ็นเตอร์ สถานะการรับรอง และเมื่อนายทะเบียนเห็นชอบแล้วสามารถพิมพ์หนังสือ เอกสารแจ้งผลการพิจารณา จากระบบได้



ระบบบริการ PRB e-Service

กรมพัฒนาฝีมือแรงงาน กระทรวงแรงงาน



ระบบบริการภาครัฐผ่านระบบอิเล็กทรอนิกส์ บริการสำหรับสถานประกอบการ

เลขที่เอกสาร	หน่วยงานที่ยื่น	วันที่ขอการรับรอง	สถานะการรับรอง	+ เพิ่ม
015	สำนักงานพัฒนาฝีมือแรงงานเพชรบุรี	5/2/2564	รอพิจารณาให้ความเห็นชอบ	รายละเอียด
	สำนักงานพัฒนาฝีมือแรงงานเพชรบุรี	2/2/2564	ดำเนินการ ตรวจสอบ	รายละเอียด
	สถาบันพัฒนาฝีมือแรงงาน 13 กรุงเทพมหานคร	2/2/2564	ส่งข้อมูล	รายละเอียด
013	สำนักงานพัฒนาฝีมือแรงงานเพชรบุรี	29/1/2564	ดำเนินการ ตรวจสอบ	รายละเอียด
012	สำนักงานพัฒนาฝีมือแรงงานเพชรบุรี	21/1/2564	อยู่ระหว่างสถานประกอบการจัดทำข้อมูล	รายละเอียด
			ดำเนินการ ตรวจสอบ	รายละเอียด
			ตรวจสอบแล้ว ให้มีการแก้ไขเพิ่มเติม (ยังไม่แก้ไข)	แก้ไข ลบ
			ดำเนินการ ตรวจสอบ	รายละเอียด
			ดำเนินการ ตรวจสอบ	รายละเอียด
			ไม่เห็นชอบ	แก้ไข ลบ
			เห็นชอบ	รายละเอียด
			ดำเนินการ ตรวจสอบ	พิมพ์เอกสารแจ้งผลการพิจารณา
			ไม่เห็นชอบ	แก้ไข ลบ

3.4.1 เพื่อเจ้าหน้าที่ดำเนินการตรวจสอบสถานะจะขึ้น
"ดำเนินการ ตรวจสอบ"
เมื่อนายทะเบียนพิจารณาสถานะจะขึ้น
"รอพิจารณาให้ความเห็นชอบ"

3.4.2 เมื่อเจ้าหน้าที่ตรวจสอบแล้วให้มีการแก้ไข สถานะจะขึ้น
"ตรวจสอบแล้วให้มีการแก้ไขเพิ่มเติม"

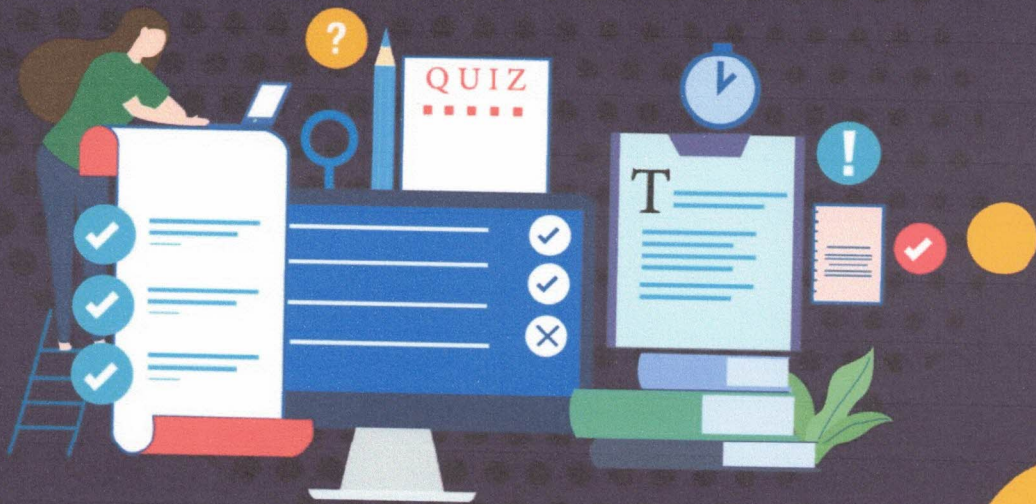
3.4.3 เมื่อนายทะเบียนพิจารณาให้ความเห็นชอบเรียบร้อยแล้ว
สถานะจะเปลี่ยนเป็น "เห็นชอบ"
หากนายทะเบียนพิจารณาแล้วไม่เห็นชอบ
สถานะจะเปลี่ยนเป็น "ไม่เห็นชอบ"
สปก. สามารถพิมพ์หนังสือแจ้งผลการพิจารณา



4. การรายงานผลการฝึก และเอกสารที่ใช้ในการยื่น (การแจ้งผู้สำเร็จการฝึก)

ให้ผู้ดำเนินการฝึกรายงานผลการฝึกให้นายทะเบียนทราบ
ภายใน **30 วันนับแต่วันเสร็จสิ้นการวัดผล** ด้วยวิธีการ
ทางอิเล็กทรอนิกส์ของกรมพัฒนาฝีมือแรงงานเป็นหลัก
(ระบบ PRB e-Service) โดยจัดเตรียมเอกสาร ดังนี้

1. **ทะเบียนประวัติผู้รับการฝึกเตรียมเข้าทำงาน** ตามแบบ
ที่กรมพัฒนาฝีมือแรงงานกำหนด
2. **สำเนาหนังสือแจ้งผลการพิจารณาของนายทะเบียน**
3. **สำเนาหนังสือรับรองว่าเป็นผู้สำเร็จการฝึก**
(ผู้ดำเนินการฝึกออกให้ผู้รับการฝึก)

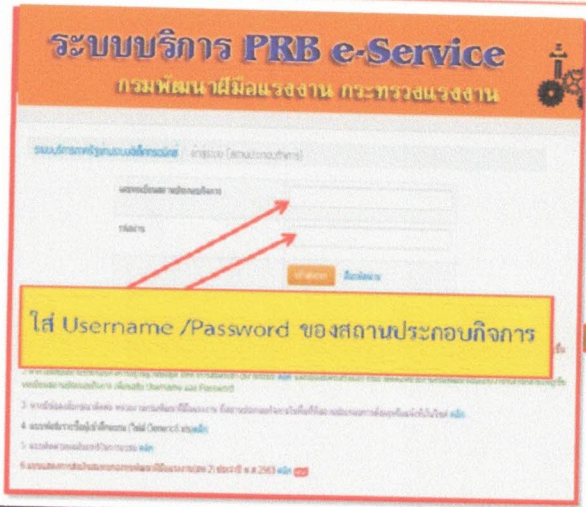




5. ขั้นตอนการรายงานผลการฝึก (การแจ้งผู้สำเร็จการฝึก)

การแจ้งผู้สำเร็จการฝึกเตรียมเข้าทำงานตามมาตรา 13
สำหรับสถานประกอบการ

เข้าไปที่เว็บไซต์ <http://e-service.dsd.go.th>



1/9

ขั้นตอนที่ 5.1 เข้าระบบบริการ PRB e-Service

<http://e-service.dsd.go.th> เลือก ระบบ PRB e-Service
กรอก Username และ Password ของสถานประกอบการ
และเลือกเมนู "การแจ้งผู้สำเร็จการฝึกเตรียมเข้าทำงานตามมาตรา 13"



5. ขั้นตอนการรายงานผลการฝึก (การแจ้งผู้สำเร็จการฝึก)



ระบบบริการ PRB e-Service กรมพัฒนาฝีมือแรงงาน กระทรวงแรงงาน



ระบบบริการภาครัฐผ่านระบบอิเล็กทรอนิกส์ / บริการสำหรับสถานประกอบการ **แจ้งผู้สำเร็จการฝึกเตรียมเข้าทำงาน** + เพิ่ม คลิกที่ช่อง "เพิ่ม" เพื่อกรอกข้อมูลการแจ้งผู้สำเร็จการฝึกเตรียมเข้าทำงาน

เลขที่เอกสาร	หน่วยงานที่ยื่น	วันที่ขอความเห็นชอบ	สถานะความเห็นชอบ	+ เพิ่ม
-	สถาบันพัฒนาฝีมือแรงงาน 13 กรุงเทพมหานคร	8/1/2564	รอเจ้าหน้าที่รับเรื่อง	✎ แก้ไข 🗑 ลบ
999	ศูนย์ข้อมูลเทคโนโลยีสารสนเทศและการสื่อสาร	19/11/2563	ทราบ	📄 รายละเอียด
	ศูนย์ข้อมูลเทคโนโลยีสารสนเทศและการสื่อสาร	18/11/2563	รอหัวหน้าฝ่ายพิจารณา	✎ แก้ไข 🗑 ลบ
	ศูนย์ข้อมูลเทคโนโลยีสารสนเทศและการสื่อสาร	10/11/2563	รอหัวหน้าฝ่ายพิจารณา	✎ แก้ไข 🗑 ลบ
า	ศูนย์ข้อมูลเทคโนโลยีสารสนเทศและการสื่อสาร	20/12/2562	รอหัวหน้าฝ่ายพิจารณา	✎ แก้ไข 🗑 ลบ

รายการที่ 1 - 5 จากทั้งหมด 5 รายการ 2/9

ขั้นตอนที่ 5.2 แจ้งผู้สำเร็จการฝึกเตรียมเข้าทำงาน

เลือกแถบ "แจ้งผู้สำเร็จการฝึกเตรียมเข้าทำงาน"

คลิกที่ปุ่ม "+เพิ่ม" เพื่อกรอกข้อมูลการแจ้งผู้สำเร็จการฝึกเตรียมเข้าทำงาน



5.ขั้นตอนการรายงานผลการฝึก (การแจ้งผู้สำเร็จการฝึก)



ระบบบริการ PRB e-Service กรมพัฒนาฝีมือแรงงาน กระทรวงแรงงาน



หน้าแรก รหัสฯ ตารางเรียน ว่าง/ปิด/ออกจากระบบ

ระบบบริการภาครัฐแบบอัตโนมัติ บริการสำหรับสถานประกอบการ ค้นหาข้อมูลการฝึกเรียนขั้นต้นตามสาขา 13

ข้อมูลการยื่นเอกสาร

กรอกข้อมูลเขียนที่ เลขที่ฝึก -

เขียนที่

ประเภทการฝึกอบรม

เลือกยื่นขอรับความเห็นชอบกับหน่วยงาน นางสาวการแทน

สาขาที่ยื่น

ยื่นขอรับความเห็นพร้อมหน่วยงาน

เลือกเขตพื้นที่ พื้นที่ -

สำนักงานพัฒนาฝีมือแรงงานกรุงเทพมหานคร พื้นที่ 1 (ดินแดง)

สำนักงานพัฒนาฝีมือแรงงานกรุงเทพมหานคร พื้นที่ 2 (ห้วยขวาง)

สำนักงานพัฒนาฝีมือแรงงานกรุงเทพมหานคร พื้นที่ 3 (มีนบุรี)

สำนักงานพัฒนาฝีมือแรงงานกรุงเทพมหานคร พื้นที่ 4 (จตุจักร)

สำนักงานพัฒนาฝีมือแรงงานกรุงเทพมหานคร พื้นที่ 5 (ราชบุรี)

คลิกเลือกวัน เดือน ปี

วันที่ฝึก

เลขสารคดี

การฝึกสถานฝึก

ใส่ชื่อผู้มีอำนาจทำการแทน

เลือกสาขาที่ยื่น

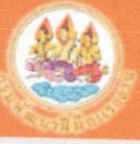
3/9

ขั้นตอนที่ 5.3 กรอกข้อมูลการยื่นเอกสาร

กรอกข้อมูลเขียนที่ใด เลือกวันเดือนปี ระบุชื่อผู้มีอำนาจทำการแทน เลือกสาขาที่ยื่นเอกสาร
กรณียื่นขอรับความเห็นชอบกับหน่วยงาน สพร.13
ให้เลือกเขตพื้นที่ สพร.13 และพื้นที่ 1 - 5 ด้วย

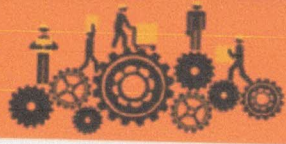


ขั้นตอนการรายงานผลการฝึก (การแจ้งผู้สำเร็จการฝึก)



ระบบบริการ PRB e-Service

กรมพัฒนาฝีมือแรงงาน กระทรวงแรงงาน



ระบบบริการภาครัฐผ่านระบบอิเล็กทรอนิกส์ / บริการสำหรับสถานประกอบการ / คนผู้สำเร็จการฝึกเตรียมเข้าทำงานตามตรา 13

ข้อมูลการยื่นเอกสาร

เลขที่หนังสือให้ความเห็นชอบ รว 0460/1234 **ค้นหา**

เลขที่ใบอนุญาตประกอบกิจการ 3133263393412

ชื่อบริษัท บริษัท คำว่าดี จำกัด

โดย	เลขที่	หมู่ที่	ตรอก/ซอย	ถนน
ตำบล / แขวง	อำเภอ / เขต	เมือง/เทศบาล	จังหวัด	เขต
รหัสไปรษณีย์	โทรศัพท์ 0325555555	โทรสาร		
ประเภทกิจการ	รอบปีภาษี	มกราคม - ธันวาคม		
ทะเบียนนายจ้างพนักงานจ้าง	คน นาย	คน หญิง	คน	

4/9

ใส่เลขที่หนังสือแจ้งผลการพิจารณาของนายทะเบียน
ที่ได้รับความเห็นชอบรายละเอียดเกี่ยวกับการฝึกเตรียมเข้าทำงาน
คลิกคำว่า "ค้นหา"

ขั้นตอนที่ 5.4 ค้นหาหนังสือที่ได้รับแจ้งผลการพิจารณา

กรอกเลขที่หนังสือให้ความเห็นชอบและคลิก "ค้นหา"

(หนังสือแจ้งผลการพิจารณาที่ได้รับความเห็นชอบ

รายละเอียดเกี่ยวกับการฝึกเตรียมเข้าทำงานจากนายทะเบียน)



5.ขั้นตอนการรายงานผลการฝึก (การแจ้งผู้สำเร็จการฝึก)

รายละเอียดหลักสูตร	ข้อมูลผู้เข้ารับการฝึก	ข้อมูลผู้สำเร็จการฝึก	จำนวนผู้สำเร็จการฝึกที่รับเป็นลูกจ้างของสถานประกอบการ
บุคคลทั่วไปตามมาตรา 8 ชาย 0 คน หญิง 0 คน รวม 0 คน	บุคคลทั่วไปตามมาตรา 8 ชาย 0 คน หญิง 0 คน รวม 0 คน	บุคคลทั่วไปตามมาตรา 8 ชาย 0 คน หญิง 0 คน รวม 0 คน	บุคคลทั่วไปตามมาตรา 8 ชาย 0 คน หญิง 0 คน รวม 0 คน
นักเรียน วิทยาลัย อุดมศึกษา/บุคคลที่จบการศึกษาระดับมัธยมศึกษา 15 (ทวิภาคี) ชาย 10 คน หญิง 6 คน รวม 16 คน	นักเรียน วิทยาลัย อุดมศึกษา/บุคคลที่จบการศึกษาระดับมัธยมศึกษา 15 (ทวิภาคี) ชาย 10 คน หญิง 6 คน รวม 16 คน	นักเรียน วิทยาลัย อุดมศึกษา/บุคคลที่จบการศึกษาระดับมัธยมศึกษา 15 (ทวิภาคี) ชาย 10 คน หญิง 6 คน รวม 16 คน	นักเรียน วิทยาลัย อุดมศึกษา/บุคคลที่จบการศึกษาระดับมัธยมศึกษา 15 (ทวิภาคี) ชาย 5 คน หญิง 5 คน รวม 10 คน
นักเรียน วิทยาลัย อุดมศึกษา/บุคคลที่จบการศึกษาระดับมัธยมศึกษา 15 (สหกิจศึกษา) ชาย 0 คน หญิง 0 คน รวม 0 คน	นักเรียน วิทยาลัย อุดมศึกษา/บุคคลที่จบการศึกษาระดับมัธยมศึกษา 15 (สหกิจศึกษา) ชาย 0 คน หญิง 0 คน รวม 0 คน	นักเรียน วิทยาลัย อุดมศึกษา/บุคคลที่จบการศึกษาระดับมัธยมศึกษา 15 (สหกิจศึกษา) ชาย 0 คน หญิง 0 คน รวม 0 คน	นักเรียน วิทยาลัย อุดมศึกษา/บุคคลที่จบการศึกษาระดับมัธยมศึกษา 15 (สหกิจศึกษา) ชาย 0 คน หญิง 0 คน รวม 0 คน
<p>กรอกข้อมูลผู้เข้ารับการฝึก / ข้อมูลผู้สำเร็จการฝึก / จำนวนผู้สำเร็จการฝึกที่ สปก. รับเข้าทำงาน</p>			
รายปี			ค่าใช้จ่ายที่เกิดขึ้นจริง
2	สหภาพแห่งชาติช่างยนต์ผู้เข้ารับการฝึก ในบริษัทของสหภาพผู้เข้ารับการฝึก และในบริษัทที่ทางสหพันธ์ฯแนะนำเป็นผู้สำเร็จการฝึก เหนือจ่ายจ้างไม่เกินร้อยละ 1,000 บาท		2,000 บาท
3	สหภาพแห่งชาติช่างยนต์ผู้เข้ารับการฝึกในระหว่างเข้ารับการฝึก เหนือจ่ายจ้างไม่เกินร้อยละ 100 บาท เฉพาะบริษัทผู้เข้ารับการฝึก		0 บาท
4	ค่าอาหารและค่าอาหารว่างและเครื่องดื่มสำหรับผู้เข้ารับการฝึก และผู้สอนหรือวิทยากรเหนือจ่ายจ้างไม่เกินร้อยละ 200 บาท เฉพาะบริษัทผู้เข้ารับการฝึก		1,000 บาท
5	ค่าเบี้ยเลี้ยงสำหรับผู้เข้ารับการฝึก เหนือจ่ายจริง เฉพาะบริษัทผู้เข้ารับการฝึก		0 บาท
6	ค่าที่พักสำหรับผู้เข้ารับการฝึก เหนือจ่ายจริงไม่เกินร้อยละ 3,000 บาท หรือ ไม่เกินร้อยละ 1		5,000 บาท
7	ค่าเครื่องแต่งกายสำหรับผู้เข้ารับการฝึก เหนือจ่ายจริงไม่เกินร้อยละ 2,000 บาท		0 บาท
8	ค่าสิทธิเอกสารประกอบการศึกษา เหนือจ่ายจริงไม่เกินร้อยละ 3,000 บาท		0 บาท
9	ค่าประกันอุบัติเหตุสำหรับนายช่างส่วนบุคคล หรือเบี้ยเลี้ยงประจำตัวสำหรับผู้เข้ารับการฝึก ที่จ่ายเป็นเบี้ยประกันอุบัติเหตุของกรมการฝึกอาชีพ เหนือจ่ายจริงไม่เกินร้อยละ 3,000 บาท		0 บาท
10	ค่าประกันอุบัติเหตุระหว่างการศึกษาสำหรับผู้เข้ารับการฝึก เหนือจ่ายจริงไม่เกินร้อยละ 3,000 บาท		0 บาท
	รวมทั้งสิ้น		8,000 บาท
			6,500 บาท

ขั้นตอนที่ 5.5 กรอกข้อมูลเกี่ยวกับการฝึก

ในส่วนรายชื่อหลักสูตร กรอกข้อมูล
ผู้เข้ารับการฝึก / ผู้สำเร็จการฝึก / จำนวนผู้สำเร็จการฝึกที่ สปก. รับเข้าทำงาน
ค่าใช้จ่ายที่เกิดขึ้นจริงจากการฝึก



5.ขั้นตอนการรายงานผลการฝึก (การแจ้งผู้สำเร็จการฝึก)

ข้อมูลเอกสารแนบประกอบการพิจารณา

ทะเบียนประวัติผู้รับการฝึกเตรียมเข้าทำงาน **ดาวน์โหลด**

ส่วนหนังสือแจ้งผลการพิจารณาของนายทะเบียนที่ให้ความเห็นชอบ*

ส่วนหนังสือรับรองผู้สำเร็จการฝึก*

อื่นๆ

สถานะการรับรอง

เลขที่หนังสือรับรอง

เหตุผล

ดาวน์โหลดประวัติผู้รับการฝึกเตรียมเข้าทำงาน เพื่อใส่ข้อมูลผู้สำเร็จการฝึกเตรียมเข้าทำงาน จากนั้นคลิก Choose File อัปโหลดไฟล์เอกสารเข้าระบบ

คลิก choose File เพื่ออัปโหลดไฟล์เอกสารสำเนาหนังสือแจ้งผลการพิจารณาของนายทะเบียนที่ให้ความเห็นชอบ

คลิก choose File เพื่ออัปโหลดไฟล์สำเนาหนังสือรับรองผู้สำเร็จการฝึกเข้าระบบ

กรณีที่ มีเอกสารเพิ่มเติมให้คลิกเครื่องหมาย + เพื่อแนบไฟล์เอกสาร

เลือกสถานะการรับรอง

- อยู่ระหว่างสถานประกอบการจัดทำข้อมูล (สามารถกลับมาแก้ไขเพิ่มเติมข้อมูลได้)
- ส่งข้อมูล (ไม่สามารถแก้ไขได้แล้ว ข้อมูลถูกส่งเข้าระบบทันที)

ติ๊กช่องขอรับรองว่าเป็นความจริง และกดคำว่าบันทึกเพื่อส่งข้อมูลเข้าระบบ

ขอรับรองว่าเป็นความจริง*

บันทึก ย้อนกลับ

6/9

ขั้นตอนที่ 5.6 การบันทึกและส่งข้อมูลเข้าระบบ

คลิก Browse... เลือกไฟล์เอกสารที่เกี่ยวข้องเพื่ออัปโหลดไฟล์

เลือกสถานะการรับรอง / ติ๊กช่อง "ขอรับรองว่าเป็นความจริง" เพื่อยืนยันข้อมูล และกดบันทึกเพื่อส่งข้อมูลเข้าระบบ



5.ขั้นตอนการรายงานผลการฝึก (การแข่งขันผู้สำเร็จการฝึก)

ตัวอย่างเอกสารดาว์โหลด ตามหน้า 22

ตัวอย่างเอกสารดาว์โหลด

ทะเบียนประวัติผู้รับการฝึกเตรียมเข้าทำงาน

- พิมพ์กลับ
- พิมพ์หน้า, หน้า 5 และ 6 หรือ พิมพ์หน้ารวมทั้งหมด (คลิกที่รายการในกรณี)

สาขาอาชีพ..... วันที่.....
ระหว่างวันที่..... ถึงวันที่..... จำนวน..... ชั่วโมง
สถานที่ฝึก.....

ลำดับ	เลขที่บัตรประชาชน	ชื่อ - สกุล	อายุ	วุฒิการศึกษา	ที่อยู่ปัจจุบัน	หน่วยงาน/สถานศึกษา ที่ส่งมาฝึก (กรณีส่งมาเรียน ฝึก ฝึกศึกษา หรือบุคคลที่ขอมาฝึก)	เลขที่หนังสือรับรอง ผู้สำเร็จการฝึก	รับเป็น ลูกจ้าง

แบบฟอร์มทะเบียนประวัติผู้รับการฝึกเตรียมเข้าทำงาน



5.ขั้นตอนการรายงานผลการฝึก (การแจ้งผู้สำเร็จการฝึก)

ขั้นตอนที่ 5.7 ตรวจสอบสถานะความเห็นชอบ



ระบบบริการ PRB e-Service
กรมพัฒนาฝีมือแรงงาน กระทรวงแรงงาน



ระบบบริการภาครัฐผ่านระบบอิเล็กทรอนิกส์ / บริการสำหรับสถานประกอบการ / แจ้งผู้สำเร็จการฝึกเตรียมเข้าทำงานตามมาตรา 13

เลขที่เอกสาร	หน่วยงานที่ยื่น	วันที่ขอความเห็นชอบ	สถานะความเห็นชอบ
12345678	สำนักงานพัฒนาฝีมือแรงงานเพชรบุรี	25/1/2564	รอเจ้าหน้าที่รับเรื่อง
123456			รอ
lest			ตรวจสอบแล้ว ให้มีการแก้ไขเพิ่มเติม
			รอหมายเหตุพิจารณา

เพื่อส่งข้อมูลเข้าระบบเรียบร้อยสถานะจะขึ้น "รอเจ้าหน้าที่รับเรื่อง"

สถานะความเห็นชอบ

รอเจ้าหน้าที่รับเรื่อง

รอหมายเหตุพิจารณา

ทราบ

ตรวจสอบแล้ว ให้มีการแก้ไขเพิ่มเติม

รอหมายเหตุพิจารณา

เพื่อเจ้าหน้าที่รับเรื่องและตรวจสอบเบื้องต้น สถานะจะเปลี่ยนเป็น "รอหมายเหตุพิจารณา"

เพื่อหมายเหตุพิจารณาเรียบร้อย สถานะจะเปลี่ยนเป็น "ทราบ"



6. การติดต่อสอบถามข้อมูลเพิ่มเติม

สถาบันพัฒนาฝีมือแรงงาน
และสำนักงานพัฒนาฝีมือแรงงาน
ทุกแห่งทั่วประเทศ

รายละเอียด ที่อยู่ เบอร์โทรศัพท์
สามารถเข้าดูได้ที่
<https://citly.me/4teHJ>

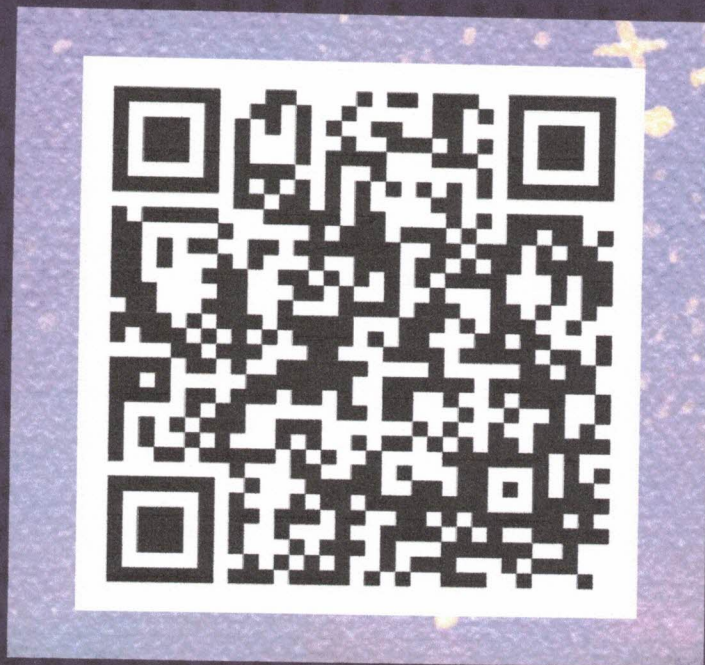




กฎหมายและเอกสารที่เกี่ยวข้อง

กับการฝึกเตรียมเข้าทำงาน

และวิธีการยื่นคำขอฯ



ขั้นตอน การยื่นคำขอรับสิทธิประโยชน์จากการฝึกอบรมฝีมือแรงงาน

กรณีการฝึกเตรียมเข้าทำงาน ผ่านระบบบริการ PRB E-SERVICE

การฝึกเตรียมเข้าทำงาน กรณีฝึกให้กับบุคคลทั่วไป
หรือกรณีรับนักเรียน นิสิต นักศึกษา หรือบุคคลที่ทางราชการส่งมาฝึก

เข้ารับการฝึกกับสถานประกอบการที่เป็นผู้ดำเนินการฝึก
ตามพระราชบัญญัติส่งเสริมการพัฒนาฝีมือแรงงาน พ.ศ. 2545

กรมพัฒนาฝีมือแรงงาน กระทรวงแรงงาน

<http://www.dsd.go.th/sdpaa>

มกราคม 2566